

Заднесторонние разделительные диафрагмы, с фланцевым соединением



Разделительные диафрагмы сконструированы для изоляции чувствительного элемента манометров, реле давления и электронных датчиков давления от сред технологического процесса, которые могут быть коррозионноактивны, иметь значительную вязкость, давать осадок и/или иметь высокую температуру. Механически зафиксированная диафрагма, проверена на течь и гарантирует изоляцию среды процесса от заполняющей жидкости. Механическое уплотнение диафрагмы дает возможность использования при высокой температуре среды процесса, чтобы избежать проблем возникающих с прокладками.

4.3A0 - MGS9/3A

Рабочее давление: от 0...60 бар до 0...250 бар.

Рабочая температура: от -45°C...+150°C.

Точность*: (плюс к точности прибора) ±0,5% для прямой установки; ± 1% для установки с капилляром.

Присоединение прибора: нерж. сталь AISI 316

Диафрагма: приварная, нерж. ст. AISI 316L (код 4), Monel 400 (код 6), Hastelloy C276 (код 9), Hastelloy B2 (код 1), тантал (код B), титан (код 2).

Резьбовое присоединение к процессу: нерж. сталь AISI 316 (код 4), нерж сталь AISI 316L (код 5).

Размеры : DN 15...25 и PN 25...100 EN 1092 ступенчатое уплотнение;

* при температуре процесса 20 °C (или температуре указанной в заказе)

1/2"...1 1/2 класс 600...2500 RF в соотв. с ASME B16.5.

Обработка фланцев EN 1092: тип B1 (PN 2,5...40) = Ra 3,2...12,5 мкм (код RF7); тип B2 (PN 63...100) = Ra 0,8...3,2 мкм (код RF8).

Обработка фланцев ASME: тип RF = Ra 125...250 AARH (код RF3).

Заполняющая жидкость: силиконовое масло.

Болты крепления: нерж. сталь AISI 304

СБОРКА

Все разделительные диафрагмы установленные на оборудовании закрываются защитой из алюминия. Для приложений с капилляром: разделительная диафрагма и прибор не должны быть на одном уровне, для установки требуется инструмент. (6 Мт). (Использование и установку смотрите в листе технических данных "4")

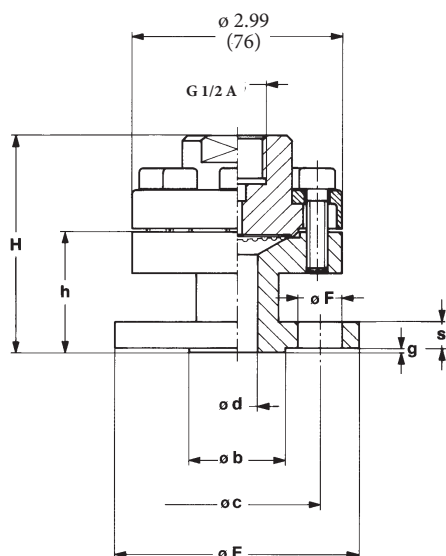
| | |
|---|--|
| D - Прямая установка | 9 - Капилляр из нерж. ст. AISI304, покрыт защитой из нерж. ст. AISI304, макс 36,37" (макс 6 Мт) |
| 1 - Просто капилляр AISI304, макс 36,37" (макс 6 Мт) | 6 - Капилляр из нерж. ст. AISI316, покрыт защитой из нерж. ст. AISI316, макс 36,37" (макс 6 Мт) |

Демпфирующая жидкость Температура измеряемой среды

| Жидкость | Вакуум | Рабочее | Жидкость | Вакуум | Рабочее |
|-------------------------------------|--------------|--------------|---|--------------|--------------|
| Стандартное силиконовое масло | -40...+100°C | -40...+150°C | E - Фторсодержащая жидкость "E" | -40...+100°C | -40...+150°C |
| B - Силиконовая жидкость "B" | -40...+150°C | -40...+250°C | F - Силиконовая жидкость "F" | -90...+80°C | -90...+150°C |
| C - Силиконовая жидкость "C" | -10...+200°C | -10...+350°C | G - Минеральная пищевая жидкость "G" | -10...+150°C | -10...+200°C |
| D - Силиконовая жидкость "D" | -10...+200°C | -10...+400°C | | | |

ОПЦИИ

| | |
|---|---|
| R20 - Адаптер G 1/2 А М/Ф с винтом для заполнения | R21 - Адаптер G 1/2 А М x 1/4 - 18 NPT Ф с винтом для заполнения |
| E30 - Версия Nace MR0103, с диафрагмой из Monel 400 или Hastelloy C. | |



СТАНДАРТ EN 1092

Размеры: мм

| DN | PN-бар | Код | h | H | E | b | d | g | c | s | F | N (1) |
|----|----------|------------|----|------|-----|----|----|---|-----|----|----|-------|
| 15 | 25...40 | OSO | 47 | 82,5 | 95 | 45 | 15 | 2 | 65 | 14 | 14 | 4 |
| 15 | 63...100 | OUO | 51 | 86,5 | 105 | 45 | 15 | 2 | 75 | 18 | 14 | 4 |
| 20 | 25...40 | PSO | 49 | 84,5 | 105 | 58 | 20 | 2 | 75 | 16 | 14 | 4 |
| 20 | 63...100 | PUO | 57 | 92,5 | 130 | 58 | 20 | 2 | 90 | 20 | 18 | 4 |
| 25 | 25...40 | QSO | 49 | 84,5 | 115 | 68 | 25 | 2 | 85 | 16 | 14 | 4 |
| 25 | 63...100 | QUO | 59 | 94,5 | 140 | 68 | 25 | 2 | 100 | 22 | 18 | 4 |

1) количество отверстий

СТАНДАРТЫ ASME

Размеры: дюймы

| DN | Класс | Код | h | H | E | b | d | g | c | s | F | N (1) |
|--------|------------|------------|-------|-------|-------|-------|-------|-------|-------|-------|-------|-------|
| 1/2" | 600 | 4DA | 2,11" | 3,51" | 3,74" | 1,37" | 0,59" | 0,24" | 2,62" | 0,57" | 0,62" | 4 |
| 1/2" | 900...1500 | 4FA | 2,70" | 4,10" | 4,74" | 1,37" | 0,59" | 0,24" | 3,24" | 0,88" | 0,86" | 4 |
| 3/4" | 600 | 5DA | 2,33" | 3,73" | 4,62" | 1,68" | 0,78" | 0,24" | 3,24" | 0,62" | 0,74" | 4 |
| 3/4" | 900...1500 | 5FA | 2,82" | 4,22" | 5,11" | 1,68" | 0,78" | 0,24" | 3,5" | 1,04" | 0,86" | 4 |
| 3/4" | 2500 | 5GA | 3,08" | 4,48" | 5,49" | 1,68" | 0,78" | 0,24" | 3,74" | 1,25" | 0,86" | 4 |
| 1" | 600 | 6DA | 2,39" | 3,79" | 4,88" | 2" | 0,98" | 0,24" | 3,5" | 0,68" | 0,74" | 4 |
| 1" | 900...1500 | 6FA | 3,10" | 4,5" | 5,86" | 2" | 0,98" | 0,24" | 4" | 1,12" | 1,02" | 4 |
| 1" | 2500 | 6GA | 3,35" | 4,75" | 6,24" | 2" | 0,98" | 0,24" | 4,24" | 1,37" | 1,02" | 4 |
| 1" 1/2 | 600 | ADA | 1,72" | 3,12" | 6,12" | 2,87" | 1,57" | 0,24" | 4,5" | 0,88" | 0,86" | 4 |
| 1" 1/2 | 900...1500 | AFa | 2,09" | 3,49" | 7" | 2,87" | 1,57" | 0,24" | 4,87" | 1,25" | 1,14" | 4 |
| 1" 1/2 | 2500 | AGA | 2,59" | 3,98" | 7,99" | 2,87" | 1,57" | 0,24" | 5,74" | 1,75" | 1,25" | 4 |

1) количество отверстий

КАК СДЕЛАТЬ ЗАКАЗ

Профиль / Модель / Соединение / Диафрагма / Процесс / Фланец / Прибор / Сборка / Опции
 материал материал соединение соединение обработка соединение
 4 3A0 4, 5 4, 6, 9 OS0...QU0 RF3...RF8 41F - G 1/2 F D B...G
 2, B, 1 4DA...AGA 1, 9, 6 R20...E30